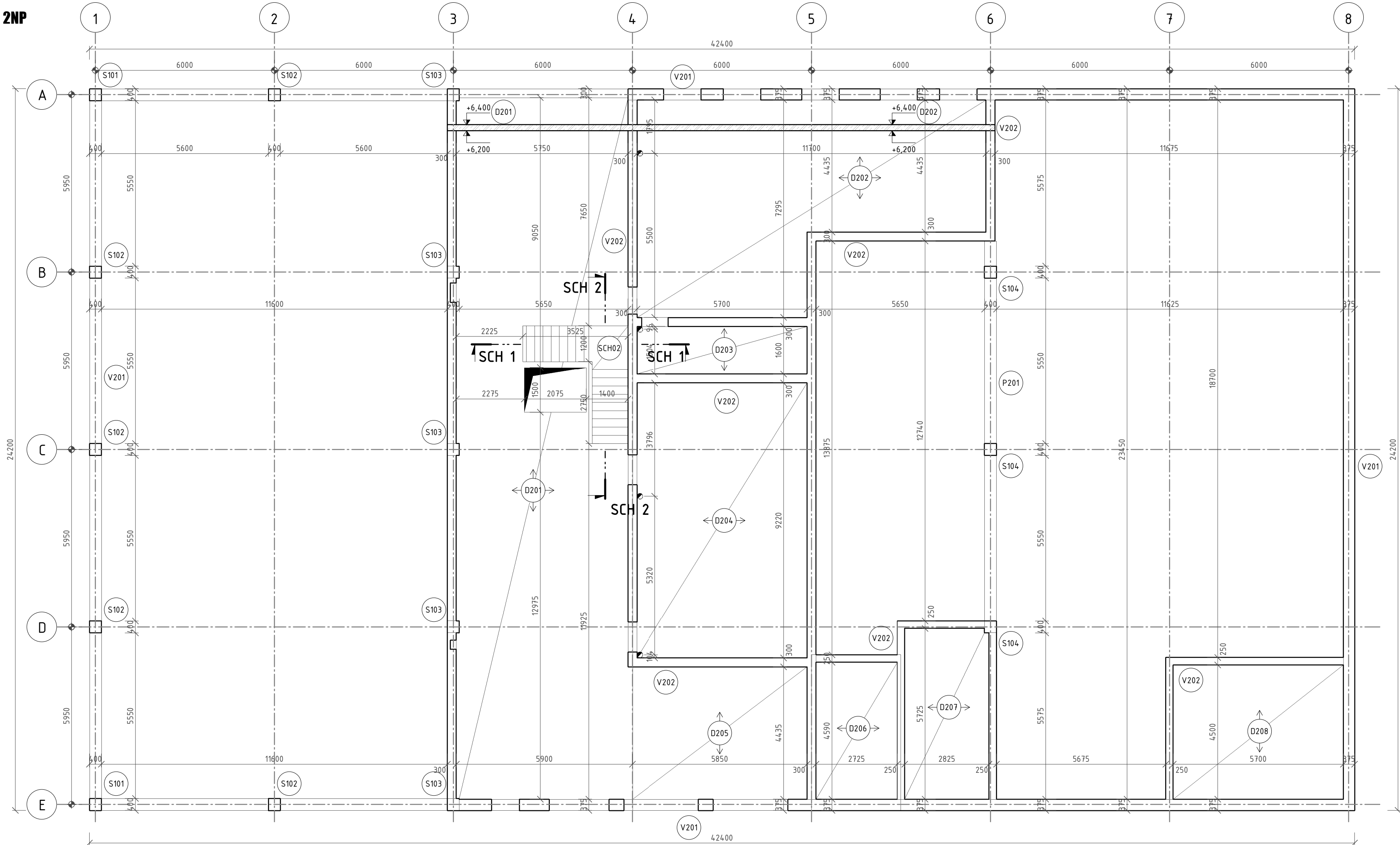
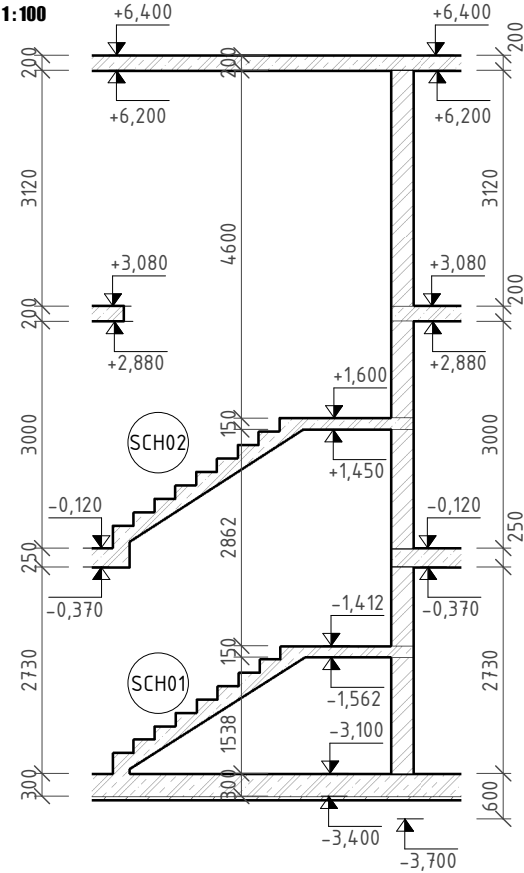


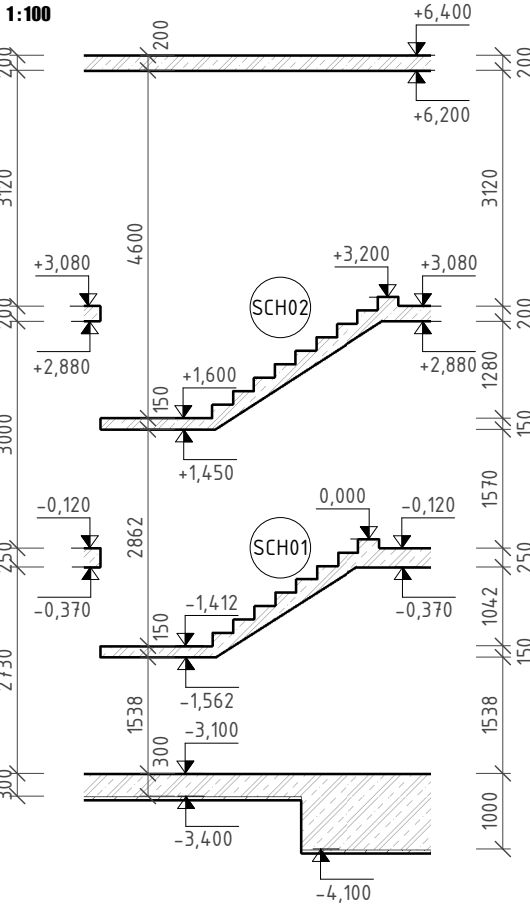
STROP NAD 2NP
1:100



ŘEZ SCH 1
1:100



ŘEZ SCH 2
1:100



LEGENDA MATERIÁLŮ:

- ŽELEZOBETON
NOSNÉ ZDIVO

LEGENDA MONOLITICKÝCH PRVKŮ:

OZN.	POPIS PRVKU	DĚLKA	ŠÍŘKA	VÝŠKA	POČET	OBJEM
		[mm]	[mm]	[mm]	[ks]	[m³]
D201	STROPNÍ DESKA	24200	5900	200	1	28,56
D202	STROPNÍ DESKA	11700	7300	200	1	13,64
D203	STROPNÍ DESKA	5700	1600	200	1	1,82
D204	STROPNÍ DESKA	5700	9220	200	1	10,51
D205	STROPNÍ DESKA	5850	4435	200	1	5,19
D206	STROPNÍ DESKA	4590	2725	200	1	2,50
D207	STROPNÍ DESKA	5725	2825	200	1	3,23
D208	STROPNÍ DESKA	5700	4500	200	1	5,13
P201	PRŮVLAK	13200	400	400	1	2,11
V201	VĚNEC	133200	300	1800	1	43,16
V202	VĚNEC	101000	375	200	1	7,58

0,000 = 207,55 m.n.m. B.p.v / SOUŘADNICOVÝ SYSTÉM JTSK

DRUH PRÁCE	DIPLOMOVÁ PRÁCE	
VYPRACOVAL	Bc. Samuel Došek	
VEDOUČÍ PRÁCE	Ing. Roman Brzoň, Ph.D	
STAVEBNÍK	ASPEKTA TRADE s.r.o., Bratislavská 1328, 91105 Trenčín, SK	
MÍSTO STAVBY	Trenčín, k.ú. Hanzlíková, parc.č. 692, 693, 694	
NÁZEV STAVBY	AUTOSALON S AUTOSERVISEM MAZDA	
STAVEBNÍ OBJEKT	SO 01 - AUTOSALON S AUTOSERVISEM	
ČÁST	D.1.2 - STAVEBNĚ KONSTRUKČNÍ ŘEŠENÍ	
OBSAH:	STROP NAD 2NP	

T	FAKULTA STAVEBNÍ ústav pozemního stavitelství	
	FORMÁT	4xA4
	DATUM	01/2019
	STUPEŇ PD	DPS
MĚŘÍTKO 1:100	Č. VÝKRESU 103	

POZNÁMKY:

- BETON C30/37
OCEL B500B
KONZISTENCE ČERSTVÉHO BETONU
NAVRŽENO DLE ČSN EN 1992-1-1, ČSN EN 206-1-23
KRYTÍ 25 mm
KÓTOVÁNO V KOORDINÁČNÍCH ROZMĚRECH

STROP NAD 2NP - 3D

